



Matra-135 RPT

Carpintería corredera en línea y/o elevable con **Rotura de Puente Térmico**.

Sección de marco: **135 mm.**
Sección de Hoja : **53 x 100 mm.**

Poliamida en cerco :Varillas de 24,8 mm. (PA66 con fibra de vidrio)
Poliamida en Hoja :Varillas de 18,0 mm. (PA66 con fibra de vidrio)

Peso por Hoja : **400 Kg.** por hoja

Posibilidad de apertura monocarril

Máximo acristalamiento:hasta **40 mm.**

Especificaciones Técnicas

Permeabilidad al aire * CLASE 3
UNE EN 1026 - EN 12207

Estanqueidad al agua # CLASE 9A
UNE EN 1027 - EN 12208

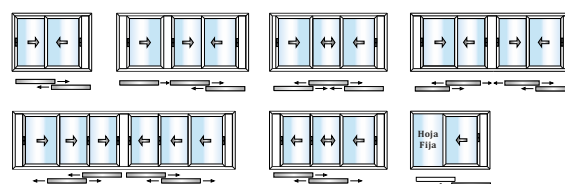
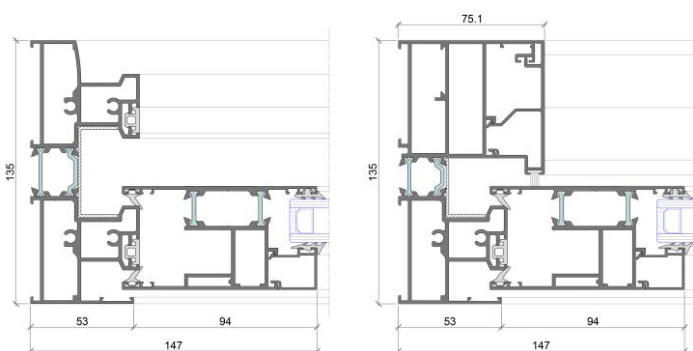
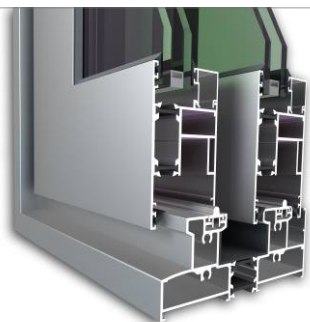
Resistencia al viento * CLASE C5
UNE EN 12211 - EN 12210

Transmitancia térmica ** 2,3 W(m² K)
UNE EN ISO 10077-1

Transmitancia térmica «Uf» Marco 5,3 W(m² K)
UNE EN ISO 10077-2

Aislamiento acústico * 32 (-1 ; -4)dB**
UNE EN ISO 140-3 - EN ISO 717-1

- * Ventana de 2 hojas de 1230 x 1480 mm
- # Ventana de 2 hojas de 3000 x 2375 mm.
- ** Ventana de 2 hojas de 1480 x 2180 mm; vidrio Uv: 0,8 W(m²K)
- *** Ventana de 2 hojas de 1230 x 1480 mm.; vidrio Rw: 40 (-2;-6)dB



JULIO-18



Corredera con posibilidad de apertura elevable con versiones de doble y triple carril, así como monocarril para fabricar fijos y correderas unidas en una sola construcción. Permite la construcción de cerramientos en esquina con paso completamente abierto y libre.